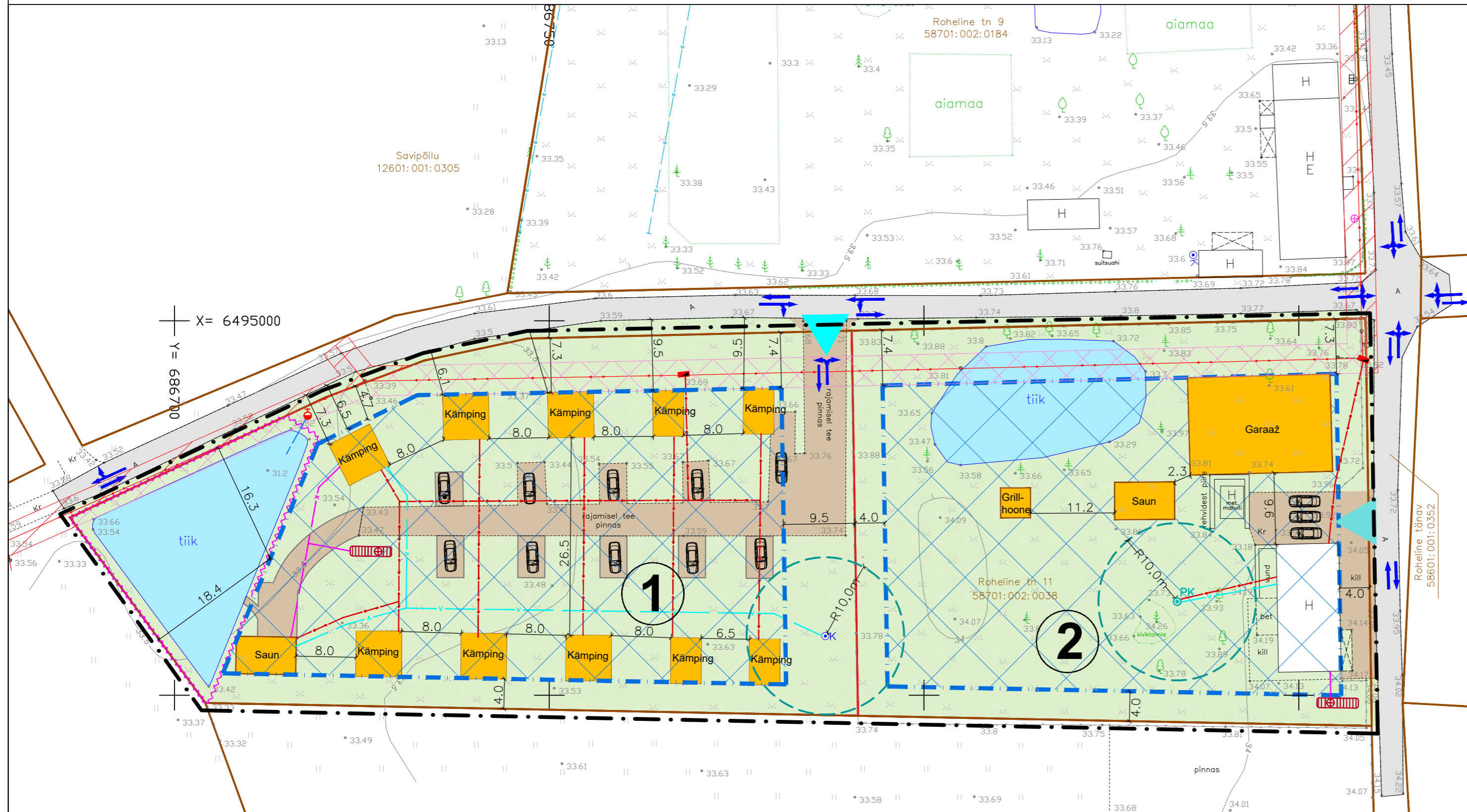


Roheline tn 11 maaüksuse detailplaneering

PLANEERINGU PÕHIJONIS KOOS TEHNOVÕRKUDEGA



TINGMÄRGID

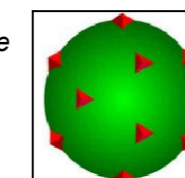
	DETAILPLANEERINGUALA PIIR
	OLEMASOLEVA KATASTRÜKSUSE PIIR
	PLANEERITUD KRUNDI PIIR
	OLEMASOLEV PIIRDEAED
	PLANEERITUD PIIRDEAED
	PLANEERITUD SALV- JA PUURKAEVU HOOLDUSALA 10 m
	PLANEERITUD VEETORU
	PLANEERITUD TULETÕRJEVEE TARNETORU KOOS VEEVÕTUKAEVUGA
	PLANEERITUD ISEVOOLNE KANALISATSIOONITORU
	PLANEERITUD MADALPINGE ELEKTRIKAABEL
	OLEMASOLEVAD HOONED
	PLANEERITUD HOONESTUSALA
	HOONE VÕIMALIK ASUKOHT
	OLEMASOLEV ASFALTKATTEGA SÕIDUTEE
	OLEMASOLEV KRUUSA/KILLUSTIKKATTEGA ALA
	PLANEERITUD KRUNDISENE TEE/ PARKIMISALA
	PLANEERITUD HALJASVÖÖND/ MURUALA
	OLEMASOLEV VEEKOGU/ TIIK
	OLEMASOLEVA MADALPINGE ELEKTRIOHULIINI KAITSEVÖÖND 2 m
	PLANEERITUD SERVITUUDI SEADMISE VAJADUSEGA ALA
	OLEMASOLEV KÕRGHALJASTUS/ PUU
	OLEMASOLEVAD JA PLANEERITUD SÕIDUSUUNAD
	OLEMASOLEV JUURDEPÄÄS KRUNDILE
	PLANEERITUD JUURDEPÄÄS KRUNDILE
	PLANEERITUD SALVKAEV
	PLANEERITUD PUURKAEV
	PLANEERITUD REOVEEKOGUMISMAHUTI
	PLANEERITUD ELEKTRILIITUMISKILP

PLANEERITAVA KRUNDI EHITUSÕIGUS JA PÕHILISED ARHITEKTUURINÕUDED

Krundi aadress	POS 1	POS 2
Krundi planeeritud pindala	4336 m ²	3627 m ²
Katastriüksuse kasutamise sihtotstarve	Ärimaa 100%	Elamumaa 100%
Krundi planeeritud kasutamise sihtotstarve	Majutushoone maa ÄM Turismi-, matka- ja väljasõidukoha maa PT	Üksikelamu maa EP
Hoonete suurim lubatud ehitisealune pind	1000 m ²	350 m ²
Hoonete suurim lubatud arv krundil	12 hoonet	4 hoonet
Hoonete lubatud korruselisus	Kuni 2 korrust	Kuni 2 korrust
Hoonete lubatud maksimaalne kõrgus	Kuni 8,5 m	Kuni 8,5 m
Lubatud katusekalle	20-45°	20-45°

MÄRKUSED:

- Geodeetiline alusplaan on koostatud KG-Büroo OÜ (EEG000197) poolt 17.08.2018. a, töö nr 580-18GEO. Koordinaadid L-Est'97 süsteemis. Kõrgused EH2000 süsteemis. Drenaazi asukoht orienteeruv.
- Krundi planeeritud kasutamise sihtotstarve on esitatud 2013 a. koostatud "Ruumilise planeerimise leppemärgid" juhendmaterjali alusel (<http://www.fin.ee/ruumiline-planeerimine>). Katastriüksuse kasutamise sihtotstarbe esitamisel on lähtutud Keskkonnaministri 14.08.2018. a määrusest nr 30 "Katastriüksuse moodustamise kord".
- Juhul kui salvkaevu tootlikkus osutub ärikruundi tarbimise jaoks ebapiisavaks on lubatud krundile rajada puurkaev (tarbimisega alla 10 m³ ööpäevas).
- Planeeringu jooniste juurde kuulub lahutamatu osana detailplaneeringu seletuskiri.



TERAV KERA OÜ
Reg. nr. 11319822
Sarapu 2, 50705 Tartu
e-post: teravkera@gmail.com
www.teravkera.ee

Projekti juht, maastikuarhitekt
Jane Asper

Maastikuarhitekt-planeerija
Merit Mutso

Planeeringu koostamisest huvitatud isik
Ljudmila Remets

Töö nimetus
Roheline tn 11 maaüksuse detailplaneering

Joonise nimetus
PLANEERINGU PÕHIJONIS KOOS TEHNOVÕRKUDEGA

Kuupäev	Joonis	Jooniseid	Mõõt	Töö nr
juuni 2021	3	4	1:500	DP-05-19